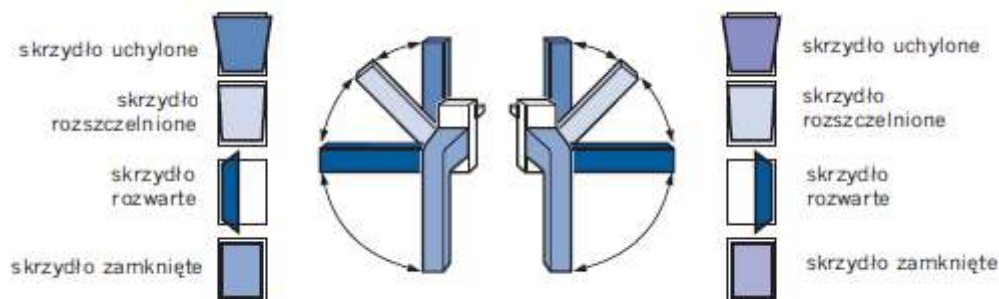


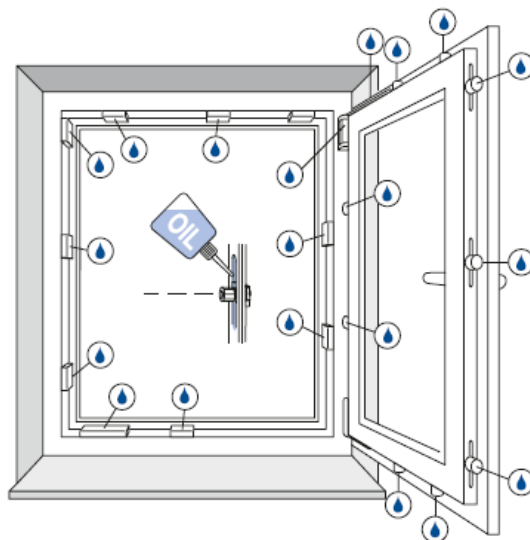
Przed przystąpieniem do prac budowlanych, renowacyjnych itp., należy zabezpieczyć stolarkę przed zabrudzeniem. Stosować materiały zabezpieczające (taśmy, folie itp.), które nie spowodują uszkodzenia profili, szyb i okuć. Przy ofoliowaniu stolarki należy okresowo ją wietrzyć, by efekt „cieplarniany” nie doprowadził do jej uszkodzenia. Niezwłocznie usuwać wszystkie zabrudzenia spowodowane pracami budowlanymi i innymi. Do usuwania zabrudzeń należy stosować wyłącznie środki czyszczące i polerujące odpowiednie do materiału, z którego wykonany jest wyrób. Nie należy skrobać powierzchni profili i szyb. Do mycia stolarki używać miękkiej szmatki i tradycyjnych środków myjących (bez dodatku rozpuszczalników, benzyny, kwasów, związków alkaicznych lub podobnych). Natychmiast po zamontowaniu należy usunąć wszystkie taśmy i folie ochronne. Taśmę ochronną fabrycznie naklejoną na profilach należy usunąć najpóźniej 3 miesiące od dnia osadzenia ościeżnicy w murze.

OBSŁUGA I KONSERWACJA

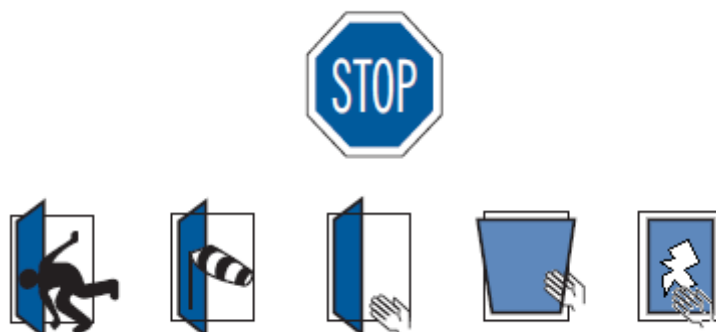
W zależności od wariantu, okna i drzwi balkonowe wyposażone mogą być w funkcje otwierania, uchylania oraz rozszczelnienia (mikrowentylacji). UWAGA: zmiany położenia klamki można dokonywać tylko po uprzednim dociśnięciu skrzydła do ościeżnicy!



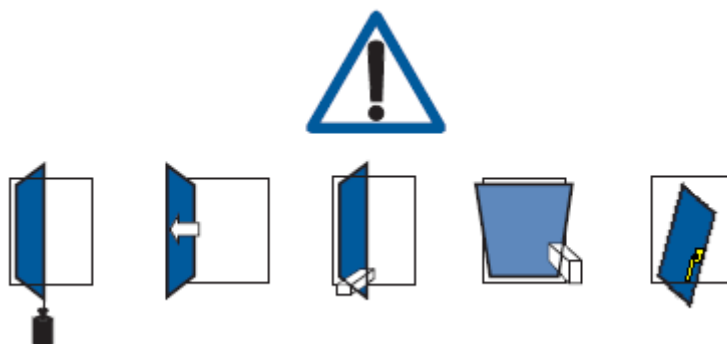
Jakość materiałów oraz precyzja wykonania gwarantują długotrwałe i niezawodne funkcjonowanie oraz komfort użytkowania stolarki. Nie zwalnia to jednak użytkownika z dokonywania okresowych przeglądów i konserwacji okien i drzwi. Elementy okucia należy regularnie kontrolować pod względem pewności mocowania i stopnia zużycia. Przy wykryciu ewentualnych uszkodzeń mechanicznych (pęknięć, złamań) należy zaprzestać użytkowania stolarki i niezwłocznie zgłosić ten fakt do producenta. Przynajmniej raz w roku wszystkie elementy ruchome okucia należy nasmarować olejem, co zapewni jego swobodne działanie oraz ochronę przed wczesnym zużyciem. Do czyszczenia i pielęgnacji należy stosować tylko takie środki, które w żaden sposób nie wpływają na powłokę antykorozyjną okuć.



ZASADY BEZPIECZEŃSTWA



1. Niebezpieczeństwo wypadnięcia przez okno.
2. Niebezpieczeństwo uderzenia przez otwarte skrzydło w czasie działania silnego wiatru.
3. Niebezpieczeństwo zmiążdżenia między skrzydłem a ościeżnicą.
4. Niebezpieczeństwo zranienia zbitą szybą,



5. Nie obciążać skrzydeł w żaden sposób.
6. Nie uderzać skrzydłem w ościeże.
7. Nie umieszczać żadnych przedmiotów pomiędzy skrzydłem a ościeżnicą.
8. Nie manewrować klamką przy niedociśniętym skrzydle do ościeżnicy.

Za złe wykonanie opisanych czynności producent okien nie ponosi odpowiedzialności. Przy pracach pielęgnacyjno - konserwujących należy bezwzględnie przestrzegać zasad BHP. Nieprzestrzeganie zasad bezpieczeństwa stanowi zagrożenie dla zdrowia i życia.